

COPERTURA PALCO ARENA IN BORGATA 8 DICEMBRE
NEL COMUNE DI VENAUS

ITALIA

REGIONE PIEMONTE

CITTA' METROPOLITANA
DI TORINO

COMUNE DI VENAUS

PROGETTO DEFINITIVO-ESECUTIVO

OGGETTO DELL'ELABORATO:

Corografia ed inquadramento urbanistico

Scala/e: varie

CODICE GENERALE ELABORATO:

COMMESSA

CODICE OPERA

AREA PROGETTAZIONE

LIVELLO PROGETTO

N° ELABORATO

N° VERSIONE

A111-17

STVEN

GE

DE

01.02

1

IDENTIFICAZIONE FILE:

A111-17_STVEN_GE_DE_01.02_1_Corografia_ed_inquadram_urban.dwg

IDENTIFICAZIONE LAYOUT:

Model

Versione

Data

Disegnato

Approvato

Oggetto (per convenzione la versione "1" indica la prima emissione ufficiale in esecuto)

1

15/11/2017

FP

FP

Prima emissione

2

-

-

-

-

3

-

-

-

-

4

-

-

-

-

RESPONSABILE DEL PROGETTO:

Dott. Ing. Fabio PEIROLO

PROGETTISTI:

Dott. Ing. Fabio PEIROLO

-

-

LA PROPRIETA':

Comune di Venaus

-

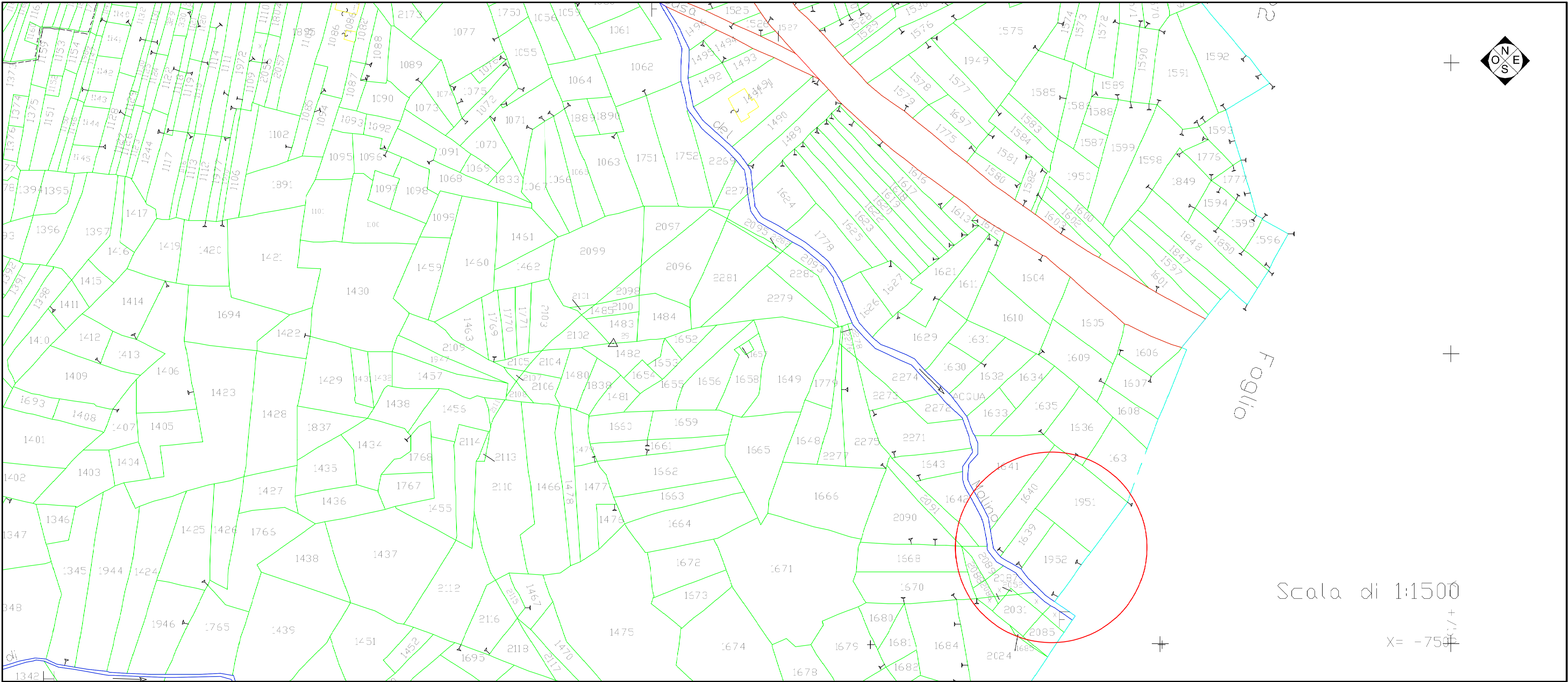
IL COSTRUTTORE:

-

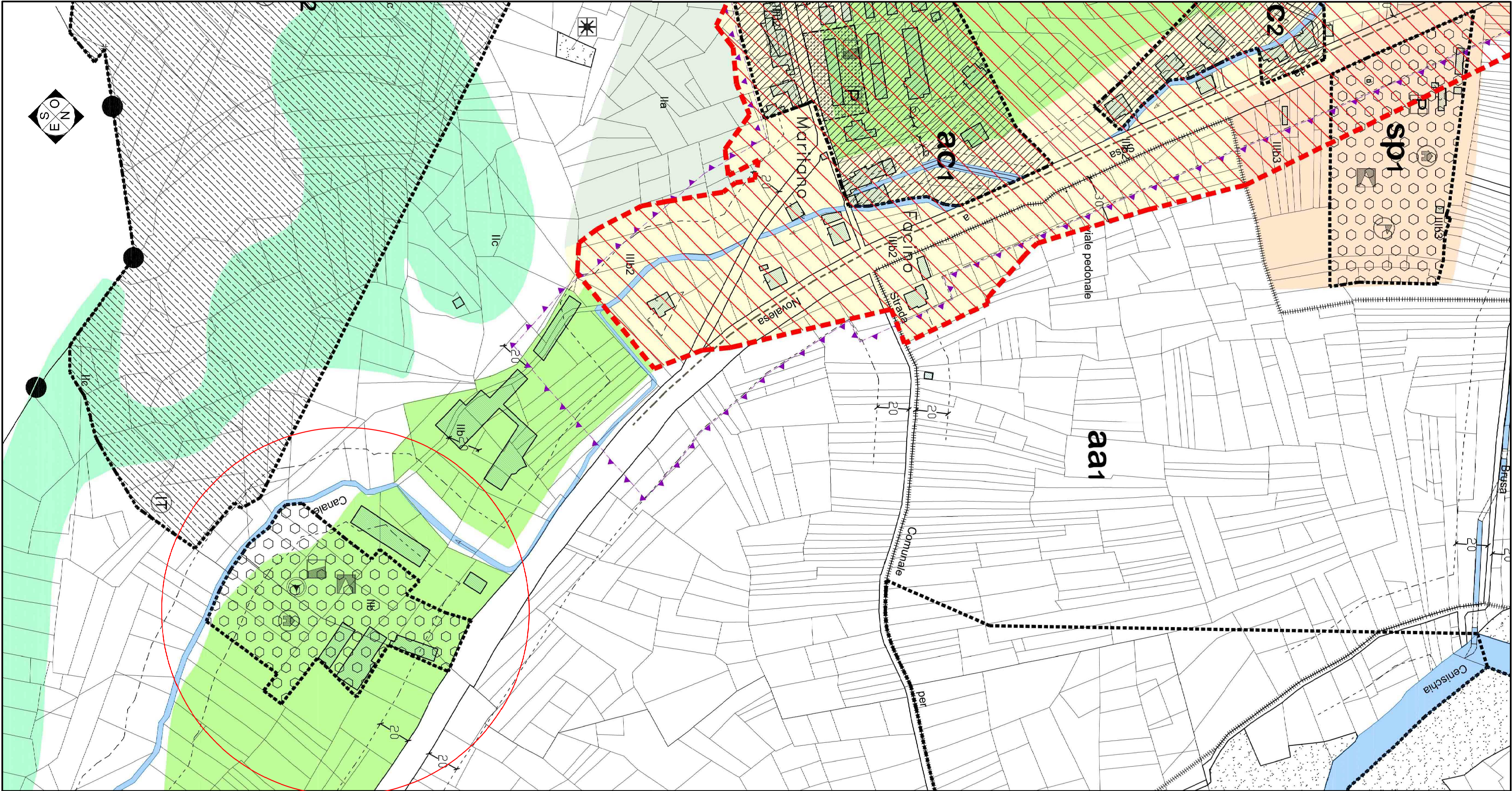
RESPONSABILE DEL PROCEDIMENTO:

Geom. Corrado FARCI

Questo elaborato è di proprietà di: Comune di Venaus, Via Roma n. 4 - 10050 - VENAUS (TO) - Italy.
Qualsiasi divulgazione o riproduzione anche parziale deve essere espressamente autorizzata.



STRALCIO DAL CATASTALE FOGLIO 15 SCALA 1:1500



STRALCIO DAL PRG TAV. 1A SCALA 1:2000



FOTO AEREA